



CONVIERTA SU MODELO DE PREVENCIÓN
EN UN MODELO INTELIGENTE

SOMOS EXPERTOS EN COMPLIANCE

www.gesintel.cl

gesintel

COMPLIANCE

Gesintel Compliance fue fundada para apoyar los modelos de prevención de delitos de las empresas.

Somos expertos en compliance, tecnología, riesgo y manejo de datos. Llevamos más de 16 años apoyando a oficiales de cumplimiento y encargados de prevención con datos actualizados y relevantes.

+ 400

Clientes confían en nuestras soluciones, entre las que se encuentran entidades financieras y empresariales.

Entregamos la mejor tecnología para automatizar procesos **AML (Anti Money Laundry)**.



◆ Chile

◆ Costa Rica

◆ Perú

◆ Colombia

Gesintel Compliance es representante de Dow Jones para Latinoamérica con el producto Dow Jones Risk & Compliance.

 **DOW JONES**





ANALIZAMOS TU INDUSTRIA ESPECÍFICA

Bancos
Seguros
Casinos
Factoring
Leasing
Fondos de inversión
Grandes empresas
Casas de cambios
Cooperativas de ahorros y crédito
Corredoras de bolsa
Corredores de propiedades
Inmobiliarias
Notarías
Operadoras de tarjetas de crédito
Usuarios de zonas francas
Universidades
Administradoras de fondos de pensiones
Clínicas
Administradoras generales de fondos
Automotoras

CERTIFICADOS ISO 27001

Norma internacional emitida por la Organización de Normalización (ISO). Su eje principal es proteger la confidencialidad, seguridad, integridad y disponibilidad de la información en la empresa.



BASES DE DATOS

BASES OBLIGATORIAS

- ✓ Base de datos PEP
- ✓ Base de datos Funcionarios Públicos
- ✓ Base de datos Watchlist PEP Internacional
- ✓ Base de datos Lista de Sanciones

DETALLES

- ◆ **PEP (Personas Expuestas Políticamente):** Base de datos con más de 83.000 registros.
 - PEP titulares vigentes.
 - PEP relacionado hasta 2° grado de consanguinidad y afinidad.
 - Socios y Sociedades de los PEP.
- ◆ **FP (Funcionarios Públicos):** Base de datos con más de 460.000 registros con las personas que según la Ley 20.285 deben ser categorizadas como funcionarios del Estado.
- ◆ **Watchlist:** PEP de más de 248 países y territorios, incluyendo a sus familiares cercanos y asociados.
- ◆ **Listas internacionales de sancionados:** Más de 1.500 listas oficiales emitidas a lo largo del mundo (Talibanes, Al-Qaeda, Corea Del Norte, Irán, GAFI, OCDE).

BASES KYC

- ✓ Base de datos PEP Histórico
- ✓ Base de datos PEP Candidatos
- ✓ Base de datos de Personas de interés
- ✓ Base de datos de Personas influyentes
- ✓ Base de datos Adverse Media

DETALLES

- ◆ **Persona Expuesta Políticamente Histórico:** Base de datos con más de 425.000 personas que tuvieron el cargo de PEP desde el 2009 en adelante, pero que su cargo terminó hace más de 12 meses (incluyendo sus relacionados y asociados).
- ◆ **PEP Candidatos:** Base de datos con más de 255.000 de personas que postularon a algún cargo político, pero que no fueron electos.
- ◆ **Personas de Interés:** Base de datos con más de 13.000 registros de personas naturales o jurídicas que tengan información negativa de prensa relativa a delitos del MPD, en medios de comunicación locales o sitios oficiales.
- ◆ **VIP (Personas Influyentes):** Base de datos con más de 8.000 registros de personas que representan un cargo influyente en el país o en un ámbito específico del espectro social.
- ◆ **Adverse Media:** Base de datos con más de 500.000 noticias revisadas diariamente, de más de 38.000 medios de comunicación, para generar registros con personas y entidades con información adversa en los medios.

BASES

UBO Y COMPAÑÍA

- ✓ Mallas de propiedad
- ✓ Participación en Sociedades
- ✓ Beneficiarios Finales UBO (10% o Más)
- ✓ Pactos tácitos por Malla Parental
- ✓ Gerentes y directores nacionales e internacionales

DETALLES

SOC (Sociedades): Base de datos con más de 750.000 registros de empresas con participación estatal.

Mallas de Propiedad: Base de datos con registros que permiten visualizar el detalle de la propiedad de personas jurídicas hasta los UBO.

PSOC (Participación de sociedades): Investigación de una persona natural o jurídica para saber en qué empresa tiene participación.

BDR (Board Member): Base de datos con directores de sociedades internacionales o de empresas estatales.

Gerentes y Directores de S.A: Base de datos de personas que figuran con el cargo de Gerentes o Directores de agentes del mercado financiero. Se incluyen Sociedades anónimas abiertas, Administradoras Generales de fondos, Bancos y sus filiales, Compañías de seguros, Bolsas de valores, Corredoras de bolsa, Corredores de seguros entre otros.



PRODUCTOS

AMLupdate

Plataforma de Consultas | Onboarding & Registro | Monitoreo Permanente

Registro de clientes / Proveedores

- Monitoreo periódico
- Niveles de riesgo diferenciados
- Ficha de clientes o proveedores
- Malla de propiedad
- Asignación a ejecutivos internos
- Detalles de socios, identificación de UBO's
- Identificación de grupos familiares
- Alertas de monitoreo
- Ficha detallada de alerta
- Fuentes de noticias originales

Consultas por RUT y Nombres

- Consultas por nombre
- Consulta masiva de ruts o nombres
- Consulta a bases específicas
- Consulta única a múltiples bases
- Búsqueda exacta, cercana y amplia
- Certificados de Debida Diligencia
- Completa traza de auditoría
- Certificado de procesos masivos

VISUALIZACIÓN:



CONSULTA INDIVIDUAL



CONSULTA MASIVA



CONSULTA API

PRODUCTOS



| BPO COMPLIANCE

Business Process Outsourcing

Externalización de las tareas de cumplimiento normativo

- Consultoría de prevención de riesgos (Leyes 20.393, 19.913 y otras)
- Elaboración de un Modelo de Prevención de Delitos y Matriz de Riesgo
- Certificación del MPD
- Creación de Registro de Clientes, Proveedores y Agentes (Usando AMLupdate)
- Validación periódica de altas de Clientes y Proveedores
- Revisión de transacciones de riesgo con Comité Ejecutivo (PEP, SAN, FP)
- Ejecución de una Debida Diligencia sobrecada Registro
- Monitoreo constante de cambios en nivel de riesgo de Clientes, Proveedores o Agentes
- Revisión de denuncias en el canal de denuncias
- Envío de informes periódicos a la UAF

| CONFLICTO DE INTERÉS

Registro, Monitoreo y Alertas

Detecte vínculos y relaciones entre un proveedor, cliente o autoridad

- Declaración de Relacionados por medio de formularios electrónicos de parientes y socios para:
 - Colaboradores
 - Directores
 - Clientes
 - Proveedores
- Malla de propiedad de los stakeholders hasta los UBO (Ultimate Beneficial Owner)
- Malla parental hasta segundo grado de los UBO
- Descubrimiento de participación en otras sociedades de los UBO y sus parientes
- Descubrimiento de los socios que tienen los UBO y sus parientes en las sociedades en que participan
- Reporte con todos los vínculos identificados
- Actualización periódica de la información



MONITOREO DE QUIEBRAS

Proceso de Insolvencia y Reemprendimiento

Monitoreo de una lista de Personas Naturales o Personas Jurídicas contra la apertura de procesos concursales o registro de quiebras

- Levantamiento inicial a través de AMLupdate de procesos de quiebra
- Entrega de reporte de RUTs en procesos de quiebra
- AMLupdate hace monitoreo semanal de RUTs contra procesos de quiebra
- Entrega alertas vía correo y sistema al detectar cambios en la situación del RUT
- El Cliente puede actualizar en cualquier momento la lista de RUTs a monitorear en el registro AMLupdate
- Los nuevos RUTs entran al proceso de monitoreo semanal



MONITOREO TRANSACCIONAL

Monitoreo de transacciones de pagos y operaciones comerciales de tus clientes

- Biblioteca de reglas para monitorear datos transaccionales
- Detecta patrones sospechosos deteniendo transacciones de alto riesgo
- Monitoreo diario vía batch
- Workflow para apoyar reportes, investigaciones y acciones que debe tomar el equipo
- Disminuye el error humano en tareas repetitivas
- Combina información de transacciones y de riesgo de Compliance AML – KYC y UBO

PRODUCTOS



UBOfinder

(Circular 57)

Software que permite ejecutar las 4 obligaciones respecto de los clientes Persona Jurídica: Identificación de los beneficiarios finales UBO, verificación contra fuentes públicas, monitoreo y actualización anual.



Mallas de Propiedad Participación en Sociedades

Servicio de identificación de personas naturales y/o dueños de cada empresa, permitiendo ver quién está detrás de la organización y su estructura. Además podrá verificar en qué empresas tiene participación una persona natural.



Due Diligence Avanzado

Servicio que entrega un reporte de una entidad persona para determinar el nivel de riesgo de la empresa al relacionarse con ella. Se realiza un cruce con todas las bases de Compliance de Gesintel.



Onboarding

Servicio que permite incorporar nuevos clientes, proveedores ingresando toda la información demográfica y de Compliance que sean necesarias.



PRODUCTOS



Inside Compliance

Servicio que permite cumplir con la Ley 21.595 de delitos económicos, con datos que determinan si existen riesgos al momento de hacer una transacción.



Capacitaciones

Cursos online y prácticos, enfocados en temas de Compliance, bajo las leyes 19.913 y 20.393, incluyendo las circulares N°49, N°59 y N°57 de la UAF.



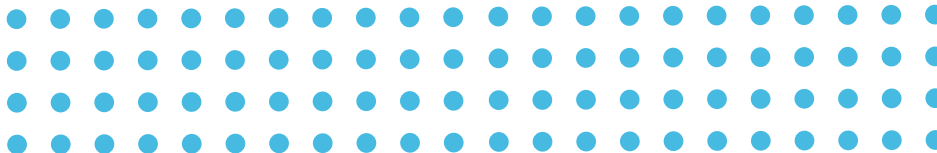
Canal de Denuncias

Solución que permite llevar una completa gestión de denuncias de forma anónima, que se presenten dentro de la organización, proveedores y clientes.



Newsletter Compliance

Suscripción diaria de noticias sobre Compliance con más de 38.000 fuentes de información noticias todas licenciadas y disponibles como material de prueba.



PRODUCTOS



DATAfinder

Consumo de un set de datos demográficos de clientes para procesos de Onboarding vía API o para completar bases.



Partes Relacionadas

Determinación de las empresas y personas relacionadas para empresas regidas por la CMF para las políticas de habitualidad.



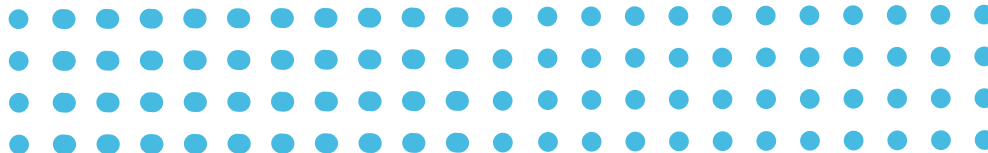
Registro de Corredores

Actualización permanente de los corredores de seguros vigentes en la CMF.



Seguimiento de Alertas

Workflow complementario a todos los servicios anteriores para hacer seguimiento de cualquier alerta generada y tener certeza de su gestión.



Cientes que han confiado en Gesintel Compliance





EXPERTOS EN COMPLIANCE

www.gesintel.cl

+56 2 3244 5100

contacto@gesintel.cl

